



Drogendiagnostik

SimpleTracer Speicheltest

für die Drogen- und Medikamentendiagnostik.

Ihre Vorteile

- überall einsetzbar
- wenig Probenmaterial
- Probennehmer mit Sättigungsindikator
- direkter Nachweis von $\Delta 9$ -THC
- qualitatives Ergebnis in 10 Minuten

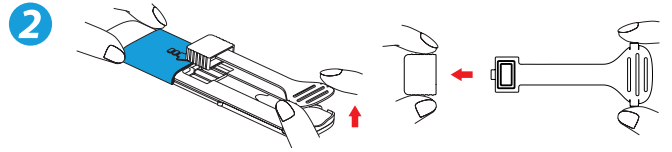


- Ideal für den Einsatz in der Arbeitsmedizin, Verkehrsüberwachung, im Strafvollzug, etc.
- kompaktes Design
- Lagerung bei 2 bis 30 °C
- Hohe Sensitivitäten und Spezifitäten
- Haltbarkeit von bis zu 24 Monaten

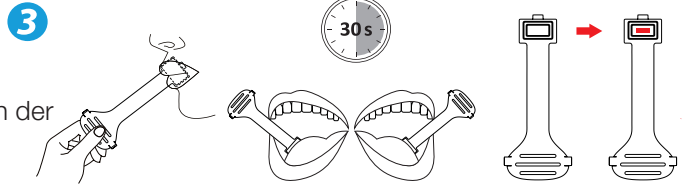
SimpleTracer Speicheltest

Testdurchführung

1. Test in dem Folienbeutel auf Raumtemperatur bringen, aus dem Beutel entnehmen und innerhalb von einer Stunde verwenden.

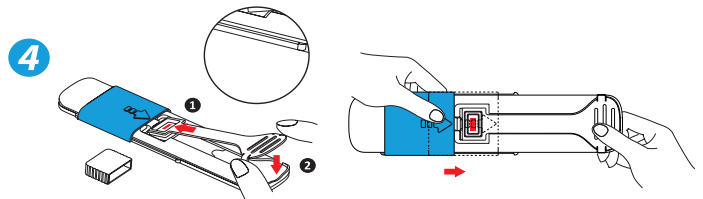


2. Probennehmer aus der Kassette nehmen. Schutzkappe vom Probennehmer entfernen.



3. Probennehmer in den Mund geben und sanft zwischen der linken und rechten Wange und dem Zahnfleisch ca. 30 Sek. hin und her bewegen bis der Indikator auf dem Tüpfel rot ist.

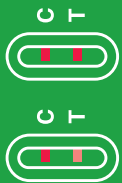
4. Den Probennehmer in die Kassette einsetzen. Abdeckung über den Probennehmer schieben.



Lesen Sie das Testergebnis 10 Minuten nach Einsetzen des Probennehmers ab. Nach mehr als 20 Minuten ist das Testergebnis nicht mehr interpretierbar!

Ergebnisbewertung

Negativ



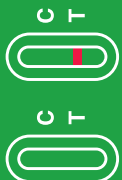
Erscheinen zwei rote Linien, eine in der Kontrollzone C und eine in der Testzone T, ist der Test negativ. Ein negatives Ergebnis zeigt, dass die entsprechende Konzentration unterhalb der Nachweisgrenze (z.B. 15 ng/ml für THC) liegt. Die Intensität der Testlinie T kann abhängig von der Antigenkonzentration in der Probe variieren, aber Anzeichen einer Linie sollten immer als negatives Ergebnis betrachtet werden.

Positiv



Eine rote Linie erscheint im Kontrollbereich C. Es erscheint keine Linie im Testbereich T. Ein positives Ergebnis zeigt, dass die Konzentration die Nachweisgrenze (z.B. 15 ng/ml für THC) überschreitet.

Ungültig



Erscheint keine farbige Linie in der Kontrollzone C, ist der Test in jedem Fall ungültig. Der Test sollte mit einer neuen Testkassette wiederholt werden.

Inhalt	Parameter/ Test	Art.-Nr.	Cut-off	AMP 50	BUP 10	BZD 20	COC 20	KET 30	MET 50	MTD 30	OPI 40	THC 15
10 Stück	7	0272004	ng/ml									
10 Stück	7	0272005	ng/ml									
10 Stück	1	0274005	ng/ml									