

Infektionsdiagnostik

Gonorrhoe Test

zum qualitativen Nachweis von Neisseria gonorrhoeae Antigenen
im zervikalen (Frauen) sowie urethralen (Männer) Abstrich.

Gonorrhoe ist eine bakterielle Infektionskrankheit. Sie wird meist sexuell übertragen. Die Infektion kann zu Harnröhren- und Unterleibsentzündungen führen. Frauen können durch eine unbehandelte Gonorrhoe Infektion unfruchtbar werden.



Ihre Vorteile im Überblick

- Qualitatives Ergebnis in **10 Minuten**
- Für Männer und Frauen
- Hohe Sensitivität (90,0 - 90,9 %) und Spezifität (96,4 - 96,8 %)
- Lagerung bei 2 bis 30 °C
- Lange Haltbarkeit von bis zu 24 Monaten
- Komplettes Zubehör

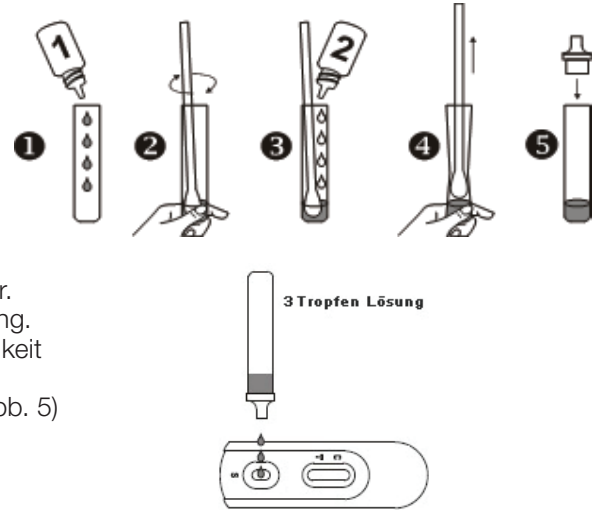
Gonorrhoe Test

Ein schneller immunochromatographischer qualitativer Test zum Nachweis von Neisseria gonorrhoeae Antigenen aus Zervikalabstrich von Frauen sowie Urethralabstrichen von Männern.

Testdurchführung

Gekühlte Testkomponenten auf Raumtemperatur bringen.

1. Stellen Sie ein Extraktionsröhrchen in den Probenständer.
2. Geben Sie 5 Tropfen Reagenz 1 in das Röhrchen. (Abb. 1) Geben Sie unverzüglich den Abstrichtupfer in das Röhrchen. Drücken Sie den Boden des Röhrchens etwas zusammen und drehen Sie den Abstrichtupfer 15 Mal in der Reagenz. Lassen Sie das Röhrchen mit dem Abstrichtupfer 2 Minuten ruhen. (Abb. 2)
3. Geben Sie 6 Tropfen Reagenz 2 in das Cup zum Abstrichtupfer. (Abb. 3) Drehen Sie den Tupfer gründlich 15 mal in der Mischung. Lassen Sie den Tupfer ca. 1 Minute im Cup stehen. Die Flüssigkeit im Tupfer an der Cup-Wand ausdrücken. (Abb. 4) Den Tupfer entsorgen und den Cup mit dem Tropfeinsatz verschließen. (Abb. 5)
4. Legen Sie die Testkassette auf eine saubere, ebene Fläche. Geben Sie 3 Tropfen der extrahierten Lösung in den Probenschacht (S) der Testkassette.



Lesen Sie das Ergebnis 10 Minuten nach Zugabe des Probenmaterials ab.
Nach 20 Minuten ist das Testergebnis nicht mehr interpretierbar.

Ergebnisbewertung



Negativ

Erscheint nur eine farbige Linie in der Kontrollzone C und keine farbige Linie in der Testzone T, ist kein Gonorrhoe Antigen in der Probe vorhanden oder die Konzentration liegt unter der Nachweisgrenze des Tests.



Positiv

Erscheinen zwei farbige Linien, eine in der Kontrollzone C und eine in der Testzone T, ist der Test positiv aus Gonorrhoe Antigenen. Die Intensität der Testlinie T kann abhängig von der Gonorrhoe Antigen Konzentration in der Probe variieren, aber jedes Anzeichen einer Linie sollte als positives Ergebnis betrachtet werden.



Ungültig

Erscheint keine farbige Linie in der Kontrollzone C ist der Test in jedem Fall ungültig. Der Test sollte mit einer neuen Testkassette wiederholt werden.



Produkt	Art.-Nr.	Packungsmenge	Testform	Testmaterial	Testdauer	PZN
Gonorrhoe Test	0270127	10 Tests	Kassette	zervikaler Abstrich (F) urethraler Abstrich (M)	10 Minuten	